

# MODIFICACIONES REALIZADAS HASTA TENER LAS INSTALACIONES DEL PRÍNCIPE FELIPE

Se añaden en rojo las modificaciones realizadas al plan de contingencia de manera provisional hasta poder utilizar las instalaciones del antiguo CEIP Príncipe Felipe.

## 1. ZONAS DEL CENTRO SEGÚN NIVEL EDUCATIVO

- Cada nivel tiene asignada una zona dentro de los distintos edificios, con unos aseos para ser utilizados únicamente por los alumnos de ese nivel educativo.

Estas zonas están marcadas con flechas de distintos colores que coinciden con el color del carnet de los alumnos que deben llevar en todo momento. Este color también coincide con el color de la zona COVID asignada a cada grupo.

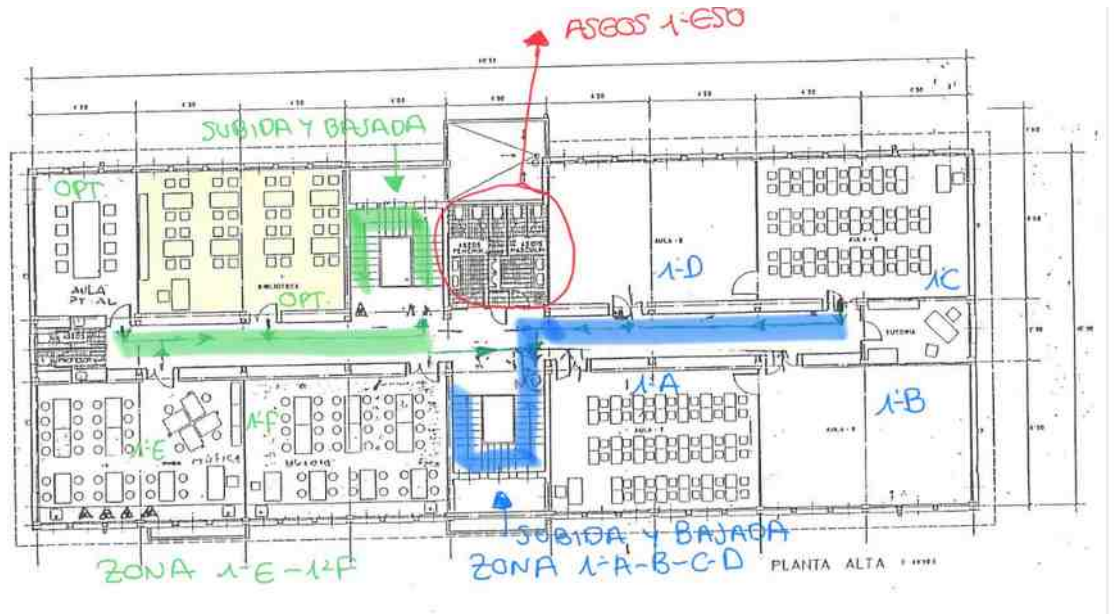
**1º ESO:** Al no tener disponibles las instalaciones del Príncipe Felipe, hemos decidido cambiar la ubicación de los 1º ESO a la parte baja de la zona A (zona amarilla que estaba ocupada antes por los 3º ESO), aunque el color de los carnets no coincide de momento con la zona. Estos 1º ESO ocuparán las aulas A003, A004, A005, A006, A007 (aulas utilizadas antes por los 3º ESO) a las que se han añadido el taller de tecnología, A001 y el salón de actos. Estas aulas son más pequeñas que las del Príncipe Felipe, y por tanto, no pueden venir los 24 alumnos. La ratio de las aulas es de 20 alumnos y, por tanto, todos los alumnos de 1º ESO se quedarán un día a la semana en casa.

Los grupos 1ºA, 1ºB, 1ºC y 1ºD tienen asignado el color azul, y su zona en la parte derecha de la segunda planta del edificio D, al que accederán por las escaleras de la derecha, como puede apreciarse en el plano.

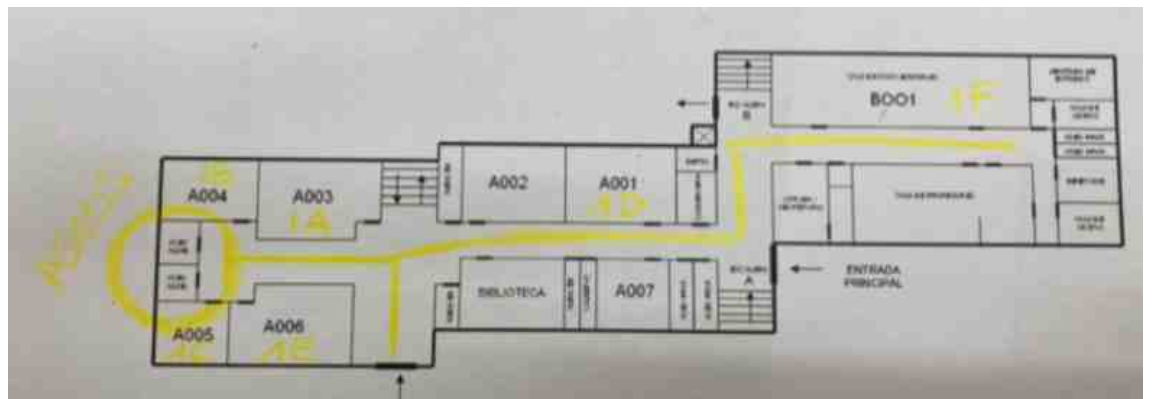
Los grupos 1º E y 1º F tienen asignado el color verde, y su zona en la parte izquierda de la segunda planta del edificio D, al que accederán por las escaleras de la izquierda, como puede apreciarse en el plano.

Los 1º ESO mantendrán el color de su carnet porque ya están hechos, pero todos los grupos accederán por la puerta lateral del edificio A (puerta amarilla) y utilizarán los aseos de la parte nueva del edificio A (amarillos).

Todos los 1º ESO utilizarán los aseos de la segunda planta del edificio D.



**NUEVO PLANO PROVISIONAL:**



## 2º ESO:

Los grupos de 2º ESO tienen asignado el color naranja, y su zona en la 1ª y 2ª planta del edificio B, al que accederán por las escaleras indicadas en el plano.

Estos alumnos utilizarán los aseos indicados en los planos, tanto de la 1ª planta como de la 2ª planta. Como ir al aseo supone un cambio de pasillo y salir de su zona, los alumnos solo podrán ir al aseo durante las clases con previa autorización del profesor, sabiendo que así no habrá ningún alumno de otro nivel por los pasillos.





### 3º ESO:

Los grupos de 3º ESO tienen asignado el color amarillo, y su zona en la planta baja del edificio A, al que accederán por la puerta lateral del edificio A, tal como se indica en el plano. Estos alumnos utilizarán los aseos indicados también en el plano.

**Al no tener las instalaciones del Príncipe Felipe hemos tenido que reubicar a los 3º ESO en otras aulas que serán A204 (aula de música), A206, A209, B203 (aula de dibujo) y B205.**

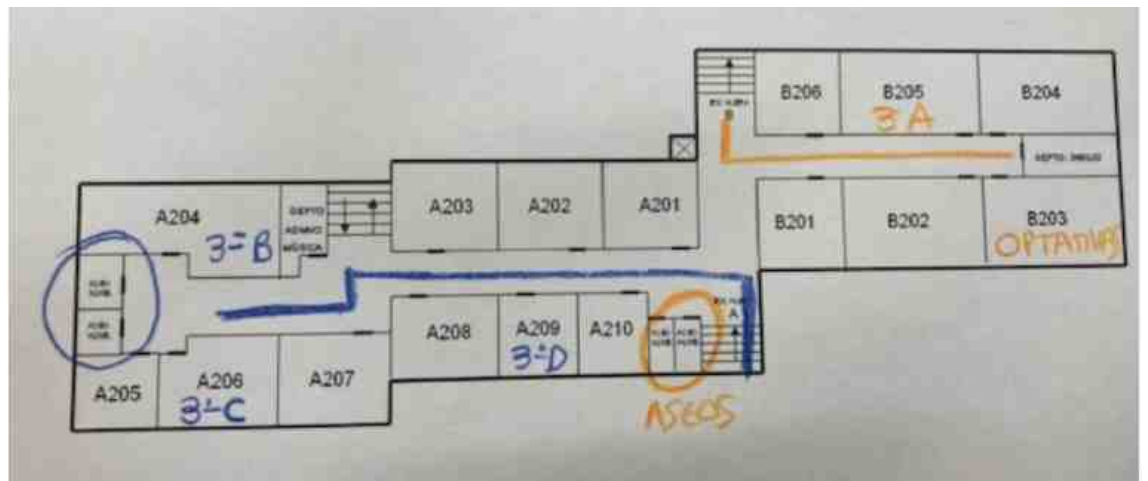
**Los 3º ESO mantendrán el color de su carnet porque ya están hechos, pero 3º A accederá por la puerta de la zona B, (color naranja) y 3ºB, 3ºC Y 3ºD accederán por la puerta principal del edificio A (puerta azul) y utilizarán los aseos de la segunda planta de la parte nueva del edificio A (azul).**

**La entrada de 3º A se hace por el mismo itinerario que los 2º ESO (naranja) pero el 3º A serán los primeros en entrar.**

**La entrada de 3ºB-3ºC-3ºD se hace por el mismo itinerario que los bachilleratos (azul) pero los terceros serán los primeros en entrar.**



**NUEVO PLANO PROVISIONAL:**



**4º ESO:**

Debido al retraso en el uso de las instalaciones del príncipe, hemos tenido que ubicar a los 4º ESO en la vecina escuela de adultos.

Ocuparán las aulas:

C25, C24 y C21, que están ubicadas en la 1ª planta de la escuela de adultos, donde se ubicarán los grupos 4ºA, 4ºB y 4º C respectivamente.

C32, ubicada en la 2ª planta de la escuela de adultos y se utilizará para los desdobles de cuarto.

C03, C04, ubicadas en el sótano de la escuela de adultos, y se utilizarán para optativas y para el 4º D respectivamente.

**Acceso al edificio:**

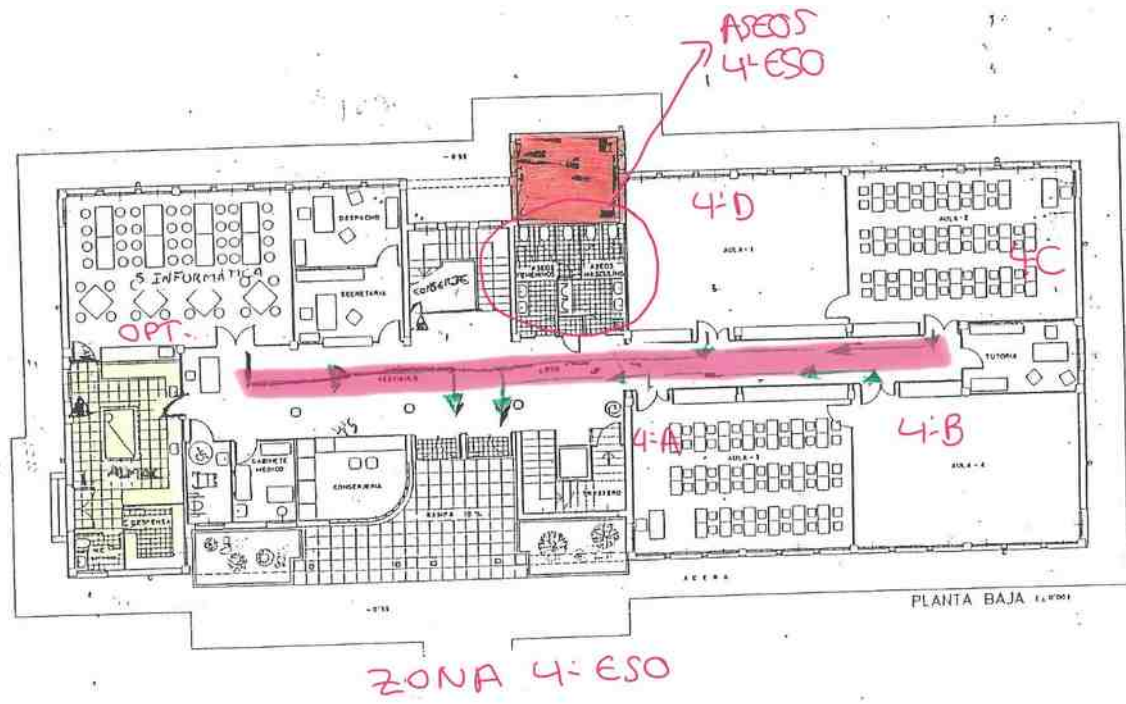
**4ºA y 4ºB accederán por la puerta 2, y seguirán el recorrido de las flechas hasta llegar a su aula de referencia. Estos grupos usarán los aseos situados en frente de sus aulas. La salida del centro se realizará siguiendo las flechas del suelo y saliendo del edificio por la puerta 1.**

**4º C accederá por la puerta 1, y seguirán el recorrido de las flechas hasta llegar a su aula de referencia. Estos grupos usarán los aseos situados en frente de sus aulas. La salida del centro se realizará siguiendo las flechas del suelo y saliendo del edificio por la puerta 1.**

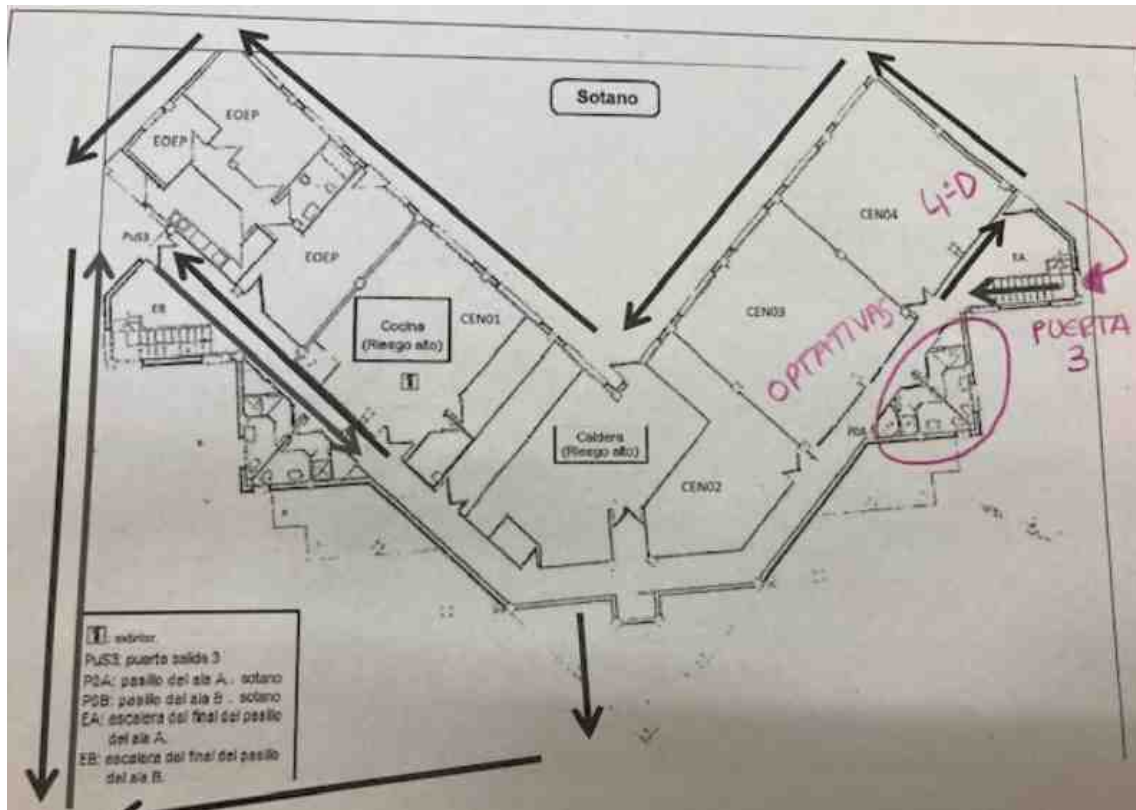
**4º D accederá por la puerta 3 y seguirán el recorrido indicado por las flechas. Estos grupos usarán los aseos situados en frente de sus aulas. La salida del centro será por la misma puerta 3 por la que han entrado.**

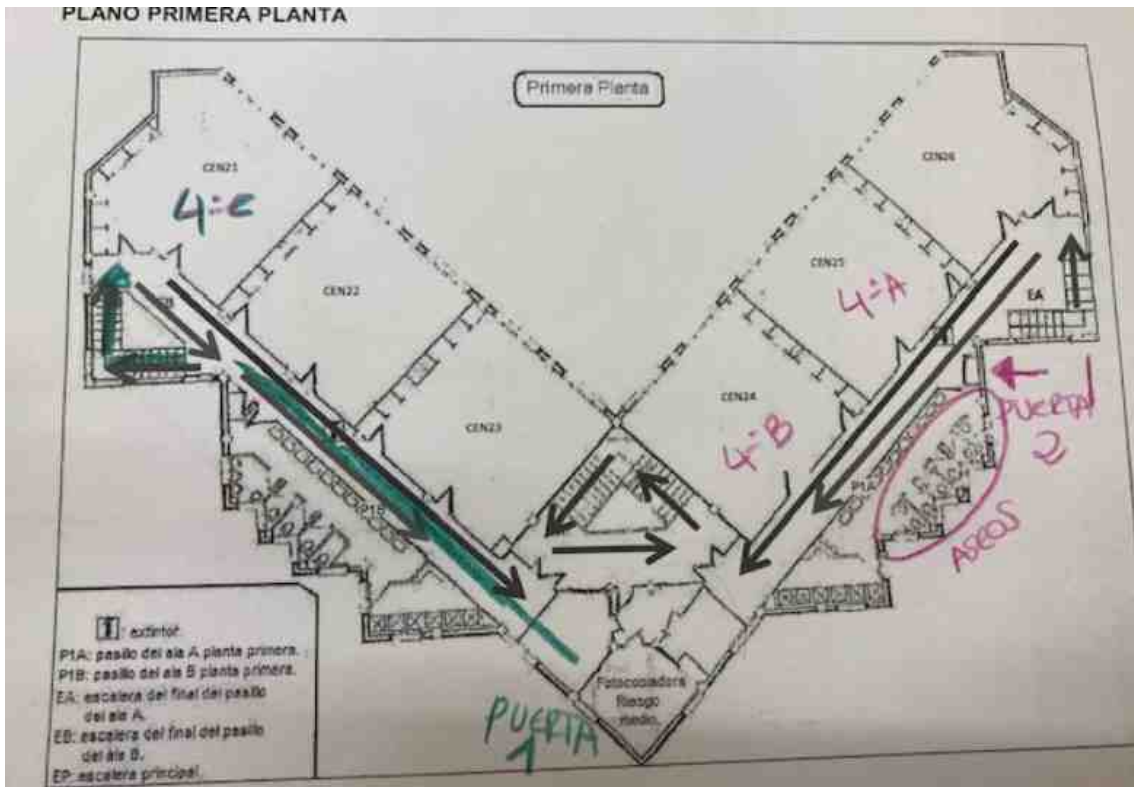
Los 4º ESO tienen asignado el color fuxia, y su zona en la parte derecha de la planta baja del edificio D.

El aseo asignado a este nivel es el de la planta baja del edificio D.



**NUEVO PLANO PROVISIONAL:**





Para acceder al aula C32 se subirá por las escaleras y se seguirá el itinerario marcado.

### BACHILLERATOS:

Los grupos de Bachillerato tienen asignado el color azul, y su zona en la 1ª y 2ª planta del edificio A, al que accederán por las escaleras indicadas en el plano.

Estos alumnos utilizarán los aseos indicados en los planos, tanto de la 1ª planta como de la 2ª planta.





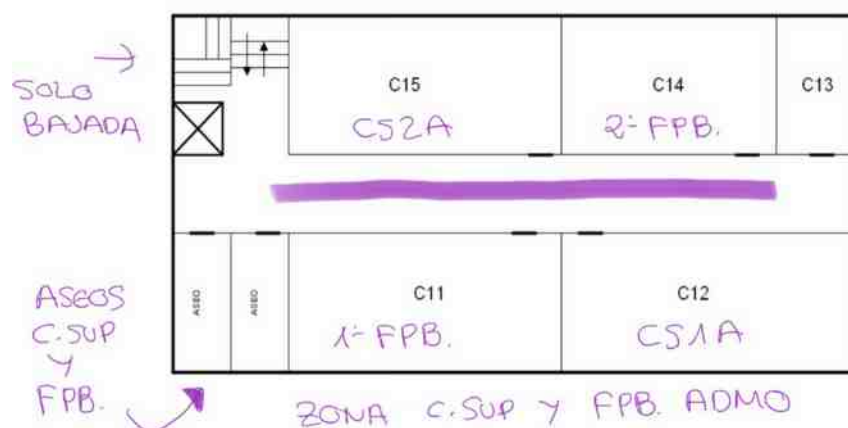


La única modificación en los bachilleratos es que sólo podrán utilizar los baños de la planta 1ª hasta que tengamos las instalaciones del príncipe.

### FPB ADMINISTRATIVO Y CICLO SUPERIOR DE ADMINISTRATIVO:

Estos grupos tienen asignado el color violeta, y su zona en la 1ª planta del edificio C, al que accederán por las escaleras indicadas en el plano.

Estos alumnos utilizarán los aseos indicados en los planos, situados en la 1ª planta del edificio C.



### GRADO MEDIO DE ADMINISTRATIVO Y DE SMR:

Estos grupos tienen asignado el color verde, y su zona en la 2ª planta del edificio C, al que accederán por las escaleras indicadas en el plano.

Estos alumnos utilizarán los aseos indicados en los planos, situados en la 2ª planta del edificio C.



### GRADO MEDIO DE VEHÍCULOS:

Estos grupos tienen asignado el color blanco, y accederán al taller por la puerta indicada en el plano de accesos a los distintos edificios. Utilizarán los aseos situados en el taller 2.

### FPB VEHÍCULOS:

Estos grupos tienen asignado el color rojo, y accederán al taller por la puerta indicada en el plano de accesos a los distintos edificios. Utilizarán los aseos situados en el taller 1.

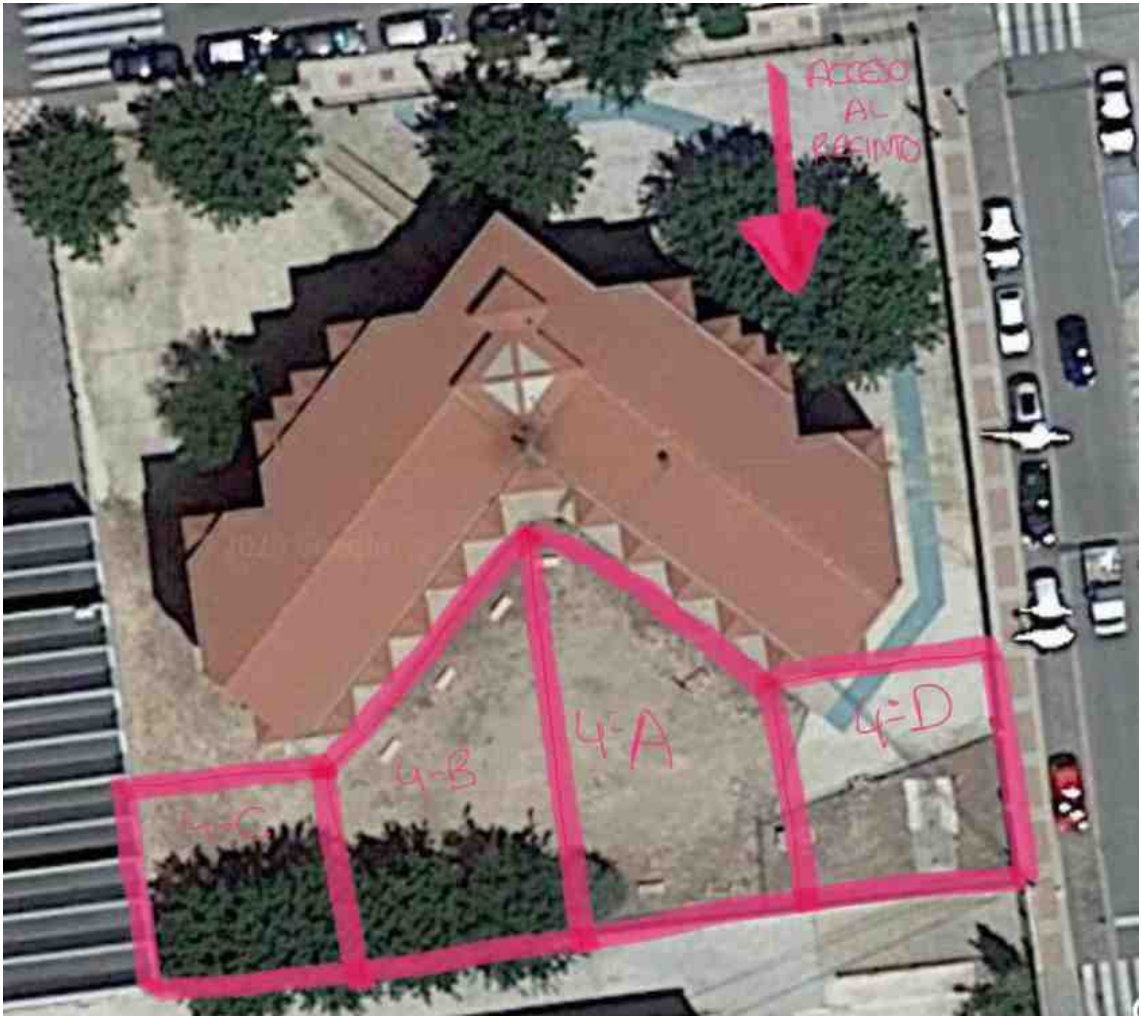
## 2. MODIFICACIONES EN LAS ZONAS COVID

Se han hecho modificaciones en las zonas de 1º ESO Y 3º ESO. Han sido marcadas en el siguiente plano en negro.



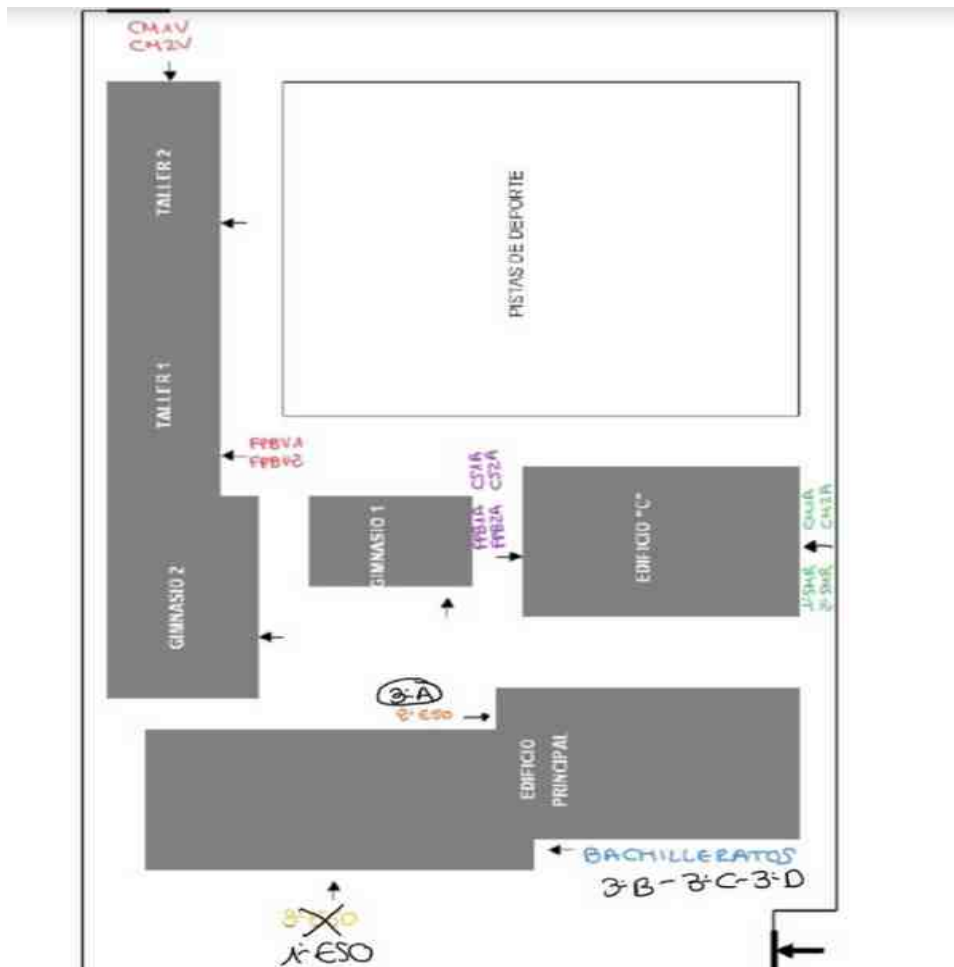
ZONAS RECREO EDIFICIOS A, B, C Y TALLERES

Y se han añadido las zonas COVID en la escuela de adultos.

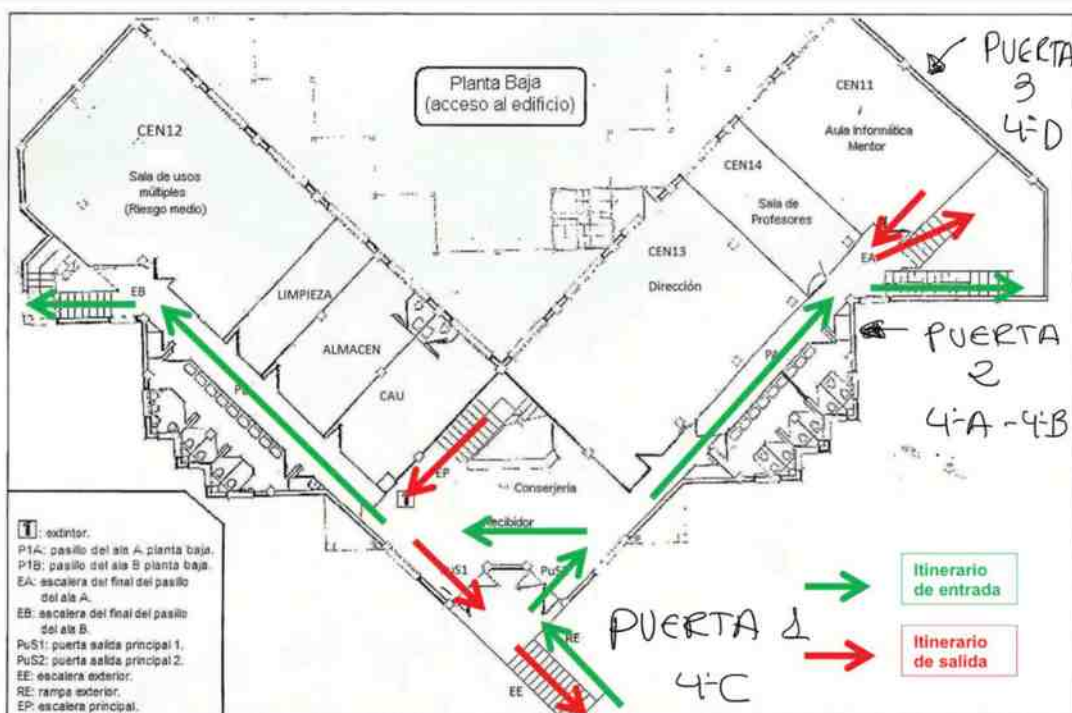


### 3. ACCESO A LOS EDIFICIOS

Se añade el plano con la modificación en los accesos a los edificios.



Y en el caso de la escuela de adultos, estos serían los accesos:



#### 4. POSIBLES INCONVENIENTES DE ESTA MODIFICACIÓN PROVISIONAL DEL PLAN DE CONTINGENCIA

Reubicación de los grupos de **3ºESO**:

Tres de las aulas ocupadas por los grupos de 3ºESO se encuentran dentro de la zona azul, correspondiente a los grupos de bachillerato y las otras dos en la zona naranja, correspondiente a los alumnos de 2ºESO por lo que van a utilizar los mismos accesos y pasillos.

Por otro lado, queremos dejar reflejado que se ocupan dos aulas de plástica y una de música con su mobiliario específico.

Además, las aulas utilizadas ahora de forma provisional no reúnen los medios tecnológicos necesarios para retransmitir las clases a los alumnos que se quedan en casa en tiempo real, algo que sí está preparado en sus aulas.

### Reubicación de los grupos de **1ºESO**:

En este caso, el alumnado que se reubica en la zona amarilla de los terceros, no comparte accesos y pasillos con grupos de otros niveles, pero en el taller-aula de informática de tecnología A-001, coinciden durante 7h lectivas con grupos de bachillerato, ya que, a pesar de ser un espacio muy grande, no hay división física. Todas las ventanas y las puertas permanecerán abiertas.

El grupo que ocupa el aula de usos múltiples (salón de actos), utilizará los accesos a la sala de profesores y despachos, y no dispone de pizarra ni panel digital.

### Reubicación de los grupos de **4º ESO**:

El principal inconveniente, es que los alumnos estarán en un edificio externo al centro. Esto implica que los profesores tendrán que salir del IES Infanta Elena y acceder a la escuela de adultos, con el retraso que esto puede suponer en el inicio de las clases que atienden en ambos centros.

Además, las aulas utilizadas ahora de forma provisional no reúnen los medios tecnológicos necesarios para retransmitir las clases a los alumnos que se quedan en casa en tiempo real, algo que sí está preparado en sus aulas.